

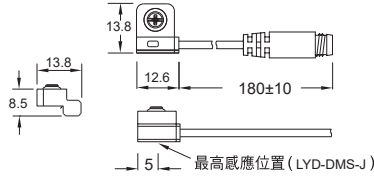
# LYD-DMS-J 系列



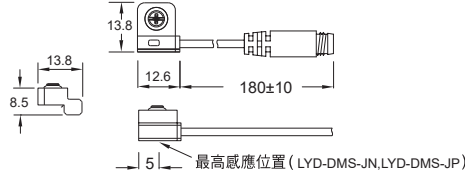
**LYDTEK®**  
利亿达

## ■ 尺寸圖

### LYD-DMS-J / LYD-DMS-J-QD



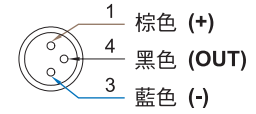
### LYD-DMS-JN, LYD-DMS-JP / LYD-DMS-JN-QD, LYD-DMS-JP-QD



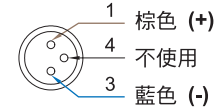
單位:mm

## ■ M8公頭接線方式

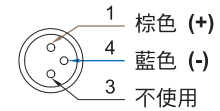
### \*三線式 (QD)



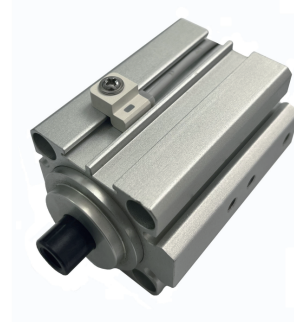
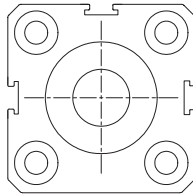
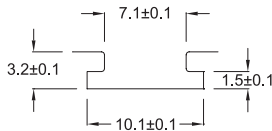
### \*二線式 (QD)



### \*二線式 (歐式接線 EQD)



## ■ 溝槽尺寸圖



單位:mm

## ■ 規格表

型號	LYD-DMS-J	LYD-DMS-JN	LYD-DMS-JP
接線圖			
規格說明			
配線方式	2 線式	3 線式	
開關邏輯	電子式無接點, 常開型		
輸出接點型式	無接點	無接點 NPN 型	無接點 PNP 型
使用電壓範圍	5~30V DC		
最大開關電流	100mA max.	200mA max.	
接點容量(註1)	3W max.	6W max.	
消耗電流	-	6mA @ 24V DC max.	
內部電壓降	3.5V max.	0.5V @ 200mA max.	
洩漏電流	0.1mA(40uA) max.	0.01mA max.	
指示燈顏色	紅色 LED		
電線	ø 2.6, 2C, PVC	ø 2.6, 3C, PVC	
最大切換工作頻率	1000Hz max.		
感應磁場強度(註2)	30高斯		
使用溫度範圍	-10~70°C		
耐衝擊(註3)	50G		
耐振動(註4)	9G		
保護構造等級	IEC 60529 IP67		
保護回路(註5)	3, 4		

註: 1.不可超過接點容量( P =VxI ).

2.量測使用之標準磁石: Ø15.5 x Ø8 x 5t (異方性橡膠磁石).

3.正弦波/X、Y、Z 3軸向/每一軸向3回/每一回時間11ms.

4.復振幅1.5mm/10Hz-55Hz-10Hz掃頻, 持續1分鐘/每次X、Y、Z軸向操作1小時.

5.1=無/2=輸出短路保護/3=電源逆接保護/4=突波吸收保護

磁性傳感器

壓力傳感器

安裝配件

導線接頭